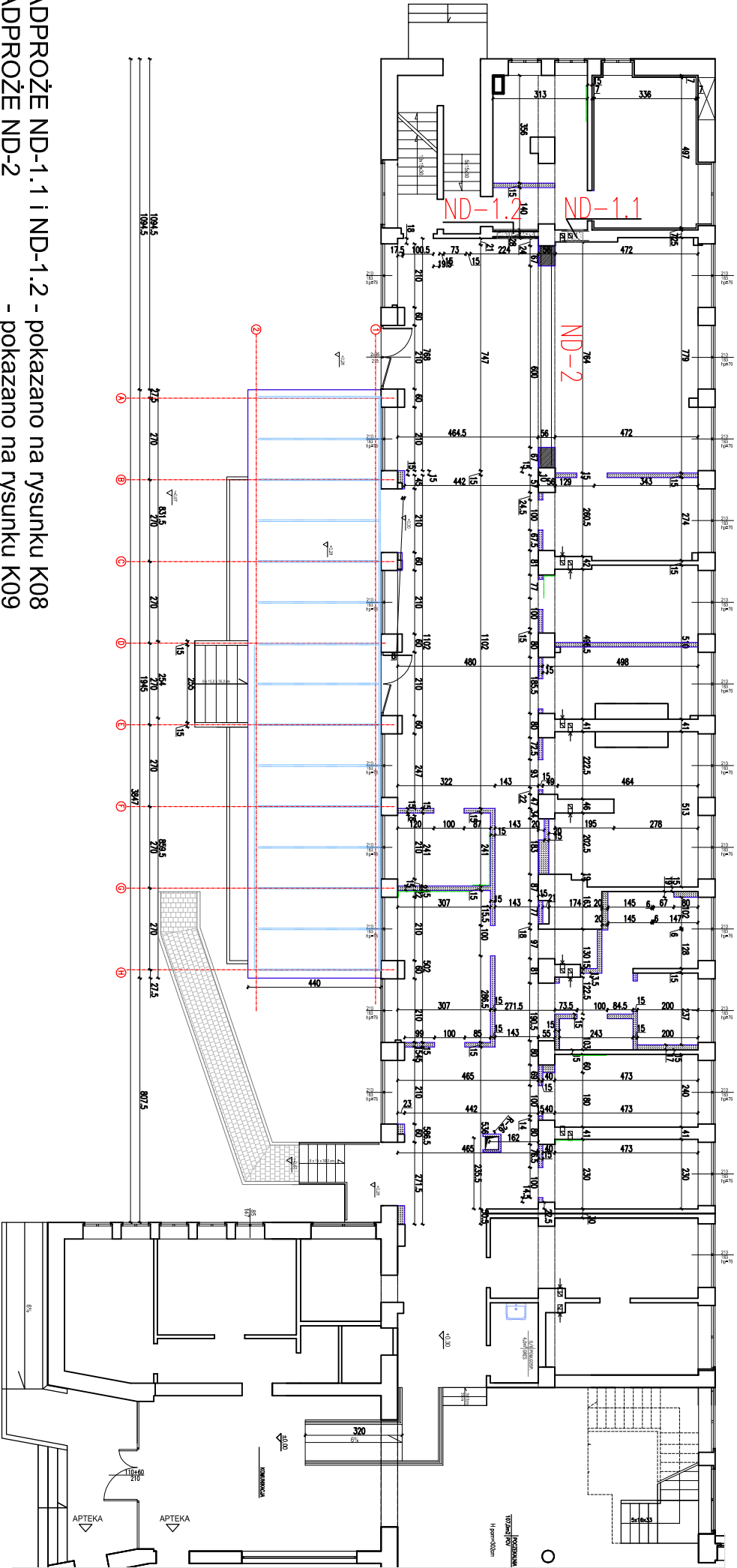


OZNACZENIE PROJEKTOWANYCH NADPROŻY



NADPROŻE ND-1.1 i ND-1.2 - pokazano na rysunku K08
NADPROŻE ND-2 - pokazano na rysunku K09

TOMASZ MACH Ul. Solec 38 lok. 15 00-394 Warszawa tel. 22 652-26-50, 602-357-111 www.projektowanieszpitali.waw.pl			
INWESTOR	SAMODZIELNY ZESPÓŁ PUBLICZNYCH ZAKŁADÓW LECZNICTWA OTWARTEGO WARSZAWA PRAGA-PÓŁNOC ul.Jagiellońska 34, 03-719 Warszawa		
TEMAT	PRZEBUDOWA I ROZBUDOWA CZĘŚCI POMIESZCZEŃ PRZYCHODNI RODZINNEJ DLA POTRZEB ODDZIAŁU DZIENNEGO AKTYWIZACJI SENIORÓW ODDZIAŁU DZIENNEGO PSYCHOGERIATRYCZNEGO		
ADRES	UL. OTWOCKA 1, WARSZAWA PRAGA-PÓŁNOC		
STADIUM	PROJEKT BUDOWLANY I WYKONAWCZY		
BRANŻA	KONSTRUKCJA		
ZAKRES	OZNACZENIE PROJEKTOWANYCH NADPROŻY		
	NR.UPRAW.	PODPIS:	SKALA:
PROJEKTANT	mgr. inż. Tomasz Rybarczyk	Wg 425/01	05.07.20171:200
			NR.RYS.:K07
SPRAWDZIŁ	mgr inż. Mariusz Brudek	Wg 179/92	